

# きらきら☆フレンズ



教室内が蒸し暑くなってきたので、教室のエアコンを稼働させています。登校時や休み時間に汗をかいても、不快感を継続させずにさわやかに生活することができます。しかし熱中症の危険はありますので、屋外での帽子の着用はもちろん、日々の体調管理もしっかりしていきたいと思います。今月もよろしくお願ひします。

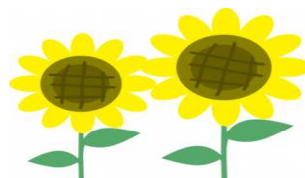
## 7月の行事予定

月	火	水	木	金
		1	2 資源回収 眼科検診	3 資源回収 学級写真
		1・2下 15:05	1～3下 15:05	1～3下 15:05
6	7	8	9	10
一斉下校 15:05	一斉下校 15:55	1・2下 15:05	1～3下 15:05	PC③ 集金日 1～3下 15:05
13	14	15	16 資源回収 耳鼻科検診 (抽出児童)	17 資源回収
一斉下校 15:05	一斉下校 15:55	1・2下 15:05	一斉下校 15:55	1～3下 15:05
20	21	22	23	24
一斉下校 15:05	5時間授業 一斉下校 15:05	5時間授業 一斉下校 15:05	海の日 (祝日)	スポーツの日 (祝日)
27	28	29	30	31
5時間授業 付添一斉 15:05	5時間授業 一斉下校 15:05	5時間授業 一斉下校 15:05	5時間授業 一斉下校 15:05	4時間授業 個人懇談 一斉下校 13:15

### 7月の集金について

7月10日(金)  
1,510円  
給食費の集金はありません。

学年費	1500
給食費	0
手数料	10
	1510



# お知らせ・お願い

## ○個人懇談について：7月31日(金)、8月3日(月)、4日(火)

限られた時間ですが、お子さんの1学期の学校生活の様子などをお話したいと思えます。また、ご家庭での様子もお伺いしたいと思います。詳しい懇談日時は、後日お配りする案内をご覧ください。

## ○絵の具について

図画工作科で水彩絵の具を使います。学校で購入希望の方は、申し込み封筒に必要事項を記入し、代金を入れてお申し込みください。個人懇談中、1年教室前で見本を用意しますので参考にしてください。締切 8月7日(金)

## ○あさがおについて

個人懇談で来校されたとき、または8月7日(金)までに、お子さんのあさがおの植木鉢を持ち帰っていただきたいと思えます。夏休み中はご家庭であさがおのお世話、観察をお願いします。夏休み中の観察のしかたは、後日お知らせします。

## ○名札について

子どもたちは、名札を上手に付けられるようになってきました。しかし、はずすときに引っ張ってしまい、服に穴をあけてしまうこともあります。クリップ式の名札ホルダーを使用しても構いませんので、必要ならば持たせてください。

いろいろあると思えます♪



## ○資源回収等について

毎月第1・3木曜日と金曜日は、児童会が資源回収(アルミ缶、ペットボトルキャップ)を行っております。また、7月1日(水)~7月7日(火)まで、「緑の募金」も行いますので、合わせてご協力をお願いします。

## <2年生と学校探検をしました>

2年生が学校探検に連れて行ってくれました。2年生から部屋の説明を聞いたり、プリントにシールを貼ったりしました。一緒に行動した2年生とも仲良くなり、今まで知らなかった教室や学校の様子も知ることができました。



探検前に、2年生が教室に来て、探検の方法を説明してくれました。



保健室の様子です。みんな約束を守って、静かに探検できました。